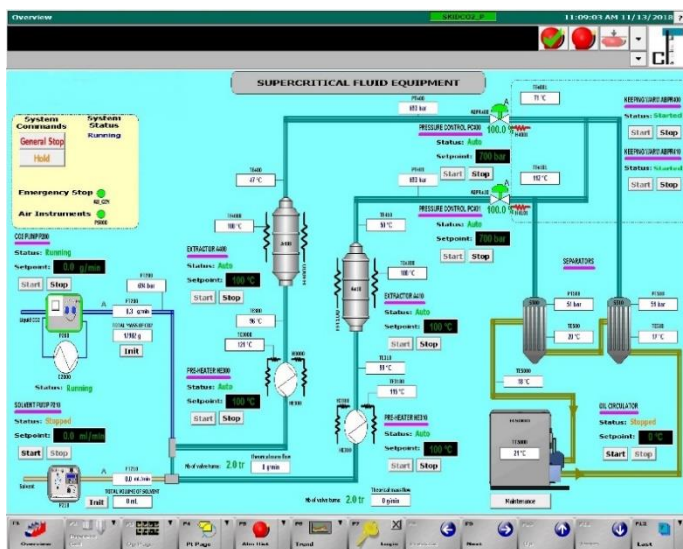


// Equipement CO2 Supercritique



CARTE D'IDENTITE

Domaine d'activité :

Chimie

Lieu : Chine

Type de projet :

Création

Montant du projet :

> 50 000 € HT

PARTICULARITES

Système de séparation chimique par CO2 Supercritique

PRINCIPE DU SYSTEME

L'exploitant souhaite développer un procédé de séparation chimique à l'aide de CO2 Supercritique. CLaii a en charge la partie intelligente des équipements mis en œuvre.

CLaii a intégré la gestion du process dans des automates **Eurotherm T2750** et la partie IHM sous **Intouch (Wonderware)** pour les deux équipements de CO2 supercritique.

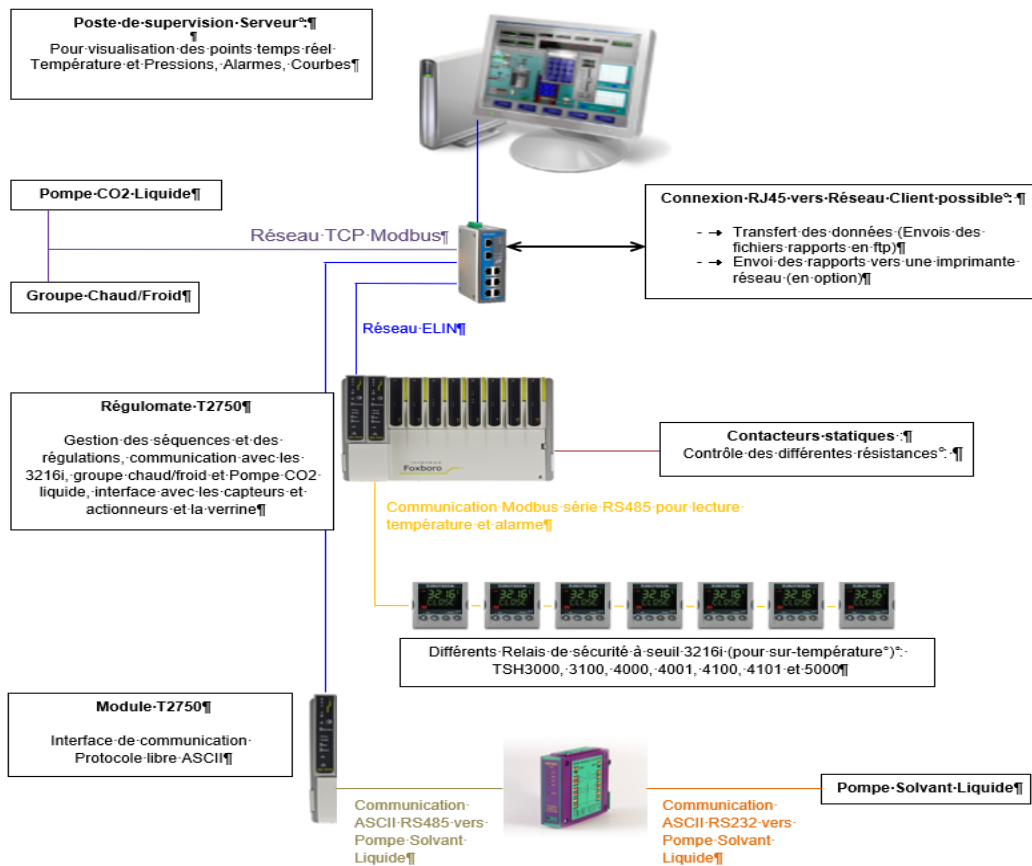
Le Skid « Parallèle » est composé de deux lignes de production avec gestion de deux autoclaves et de deux séparateurs.

Le Skid « 5 Litres » est composé d'une ligne de production avec gestion d'un autoclave et de deux séparateurs.

Le système mis en œuvre permet de suivre, de paramétrer et de gérer l'installation en temps réel tels que la régulation des débits de gaz et de solvants, leur pression ou encore la chauffe des équipements en intégrant des paramétrages d'arrêt ou de mise en pause en fonction de la gravité des alarmes définies par l'exploitant.

La gestion et l'évolution du système est contrôlable via synoptiques et courbes analytiques.

MATERIELS ET LOGICIELS



(Architecture matérielle du Skid parallèle)

MATERIELS :

- 1 poste de supervision sous Intouch,
- 1 automate Eurotherm T2750,
- 1 module de communication T2750
- 7 relais de sécurité Eurotherm 3216i pour le skid parallèle,
- 6 relais de sécurité Eurotherm 3216i pour le skid 5 Litres.

LOGICIELS :

- Wonderware Intouch 2014 R2 with SP1 and DA Servers (Version 11.1.13100),
- Eurotherm Esuite PAC 9.3.

