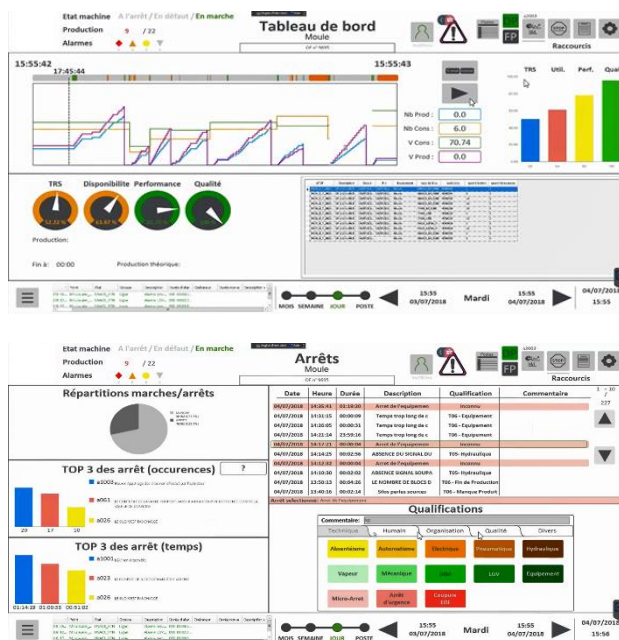


// System MES d'analyse TRS de lignes

Pharmacie-Chimie•Environnement-Energie•Traitement Thermique•Nucléaire•Automobile... Agroalimentaire



CARTE D'IDENTITE

Domaine d'activité :
Bâtiment

Lieu : Oise (60), France

Type de projet :
Amélioration /Agrandissement

Montant du projet :
> 50 000 € HT

PARTICULARITES

Système indépendant des synoptiques de conduite mais connecté aux automates

PRINCIPE DU SYSTEME

L'exploitant souhaitait analyser sa production pour identifier les causes d'arrêts de ses lignes (Moule, Doublage, Découpe) les plus fréquentes et les plus longues.

L'équipement existant est géré par des automates **Siemens**. L'installation CLaii est basée sur la **System Platform de Wonderware** à laquelle est ajouté le module **MES Performance**. Les écrans de suivi sont développés dans ce système et déployés sur les différentes lignes à travers **InTouch**. Les superviseurs ont accès à ce suivi depuis une page web grâce à **InTouch Access Anywhere**.

Le système permet de calculer le temps de disponibilité des lignes, leur performance, la qualité de production, afin d'en déduire le TRS global de la ligne et de les afficher sur les écrans développés.

Les causes d'arrêts sont définies à l'avance par le client et les informations sont envoyées par les automates au système. Les arrêts sont ainsi automatiquement classés par catégories (mécanique, électrique, erreur humaine...). En cas d'arrêt inconnu, le client peut sélectionner une catégorie manuellement depuis les écrans.

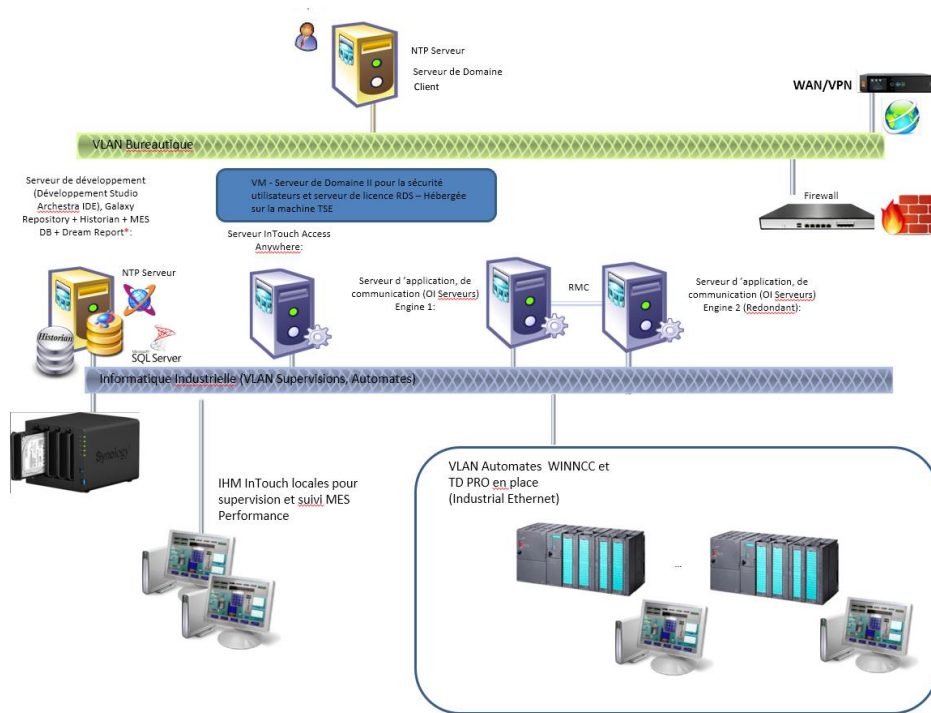
Le client peut saisir la quantité de produits non conformes, affectant la qualité et le TRS.

La performance est calculée selon le temps du type de production.

Des rapports de poste journaliers et hebdomadaires sont envoyés automatiquement par mail aux personnes concernées (chargés de production, superviseurs, ...).

En fin de production, des notifications sont envoyés sur smartphones dédiés afin que les opérateurs puissent relancer une nouvelle production et gagner en rendement.

MATERIELS ET LOGICIELS



(Architecture matérielle)

MATERIELS :

- 1 poste de supervision par ligne,
- 4 serveurs sous Windows server 2012 R2,
- 1 ou plusieurs automates par ligne.

LOGICIELS :

- Wonderware System Platform (Historian + InTouch (+access anywhere) + Application Server),
- Wonderware MES,
- Dream Report,
- Micromedia Alert.

